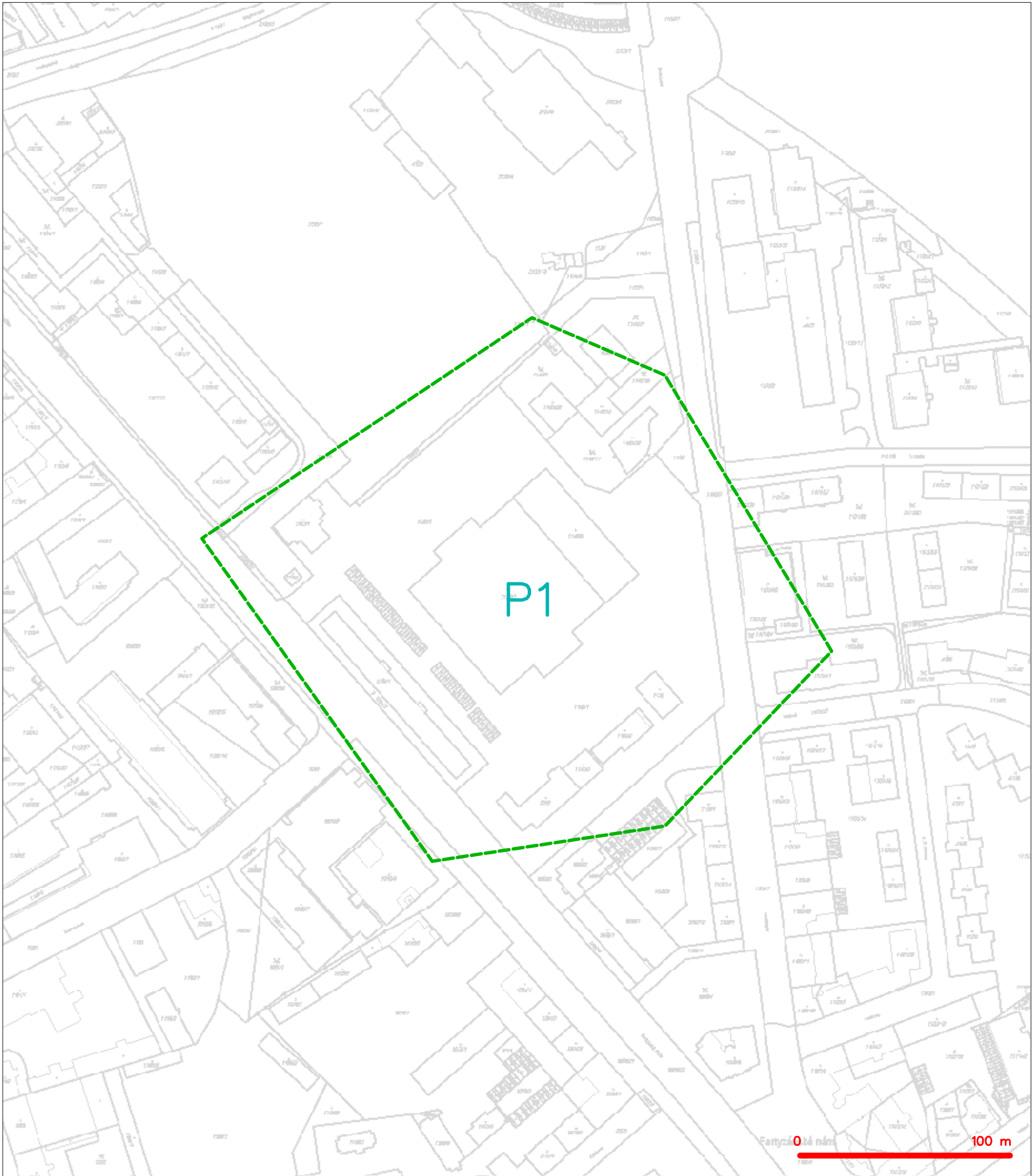


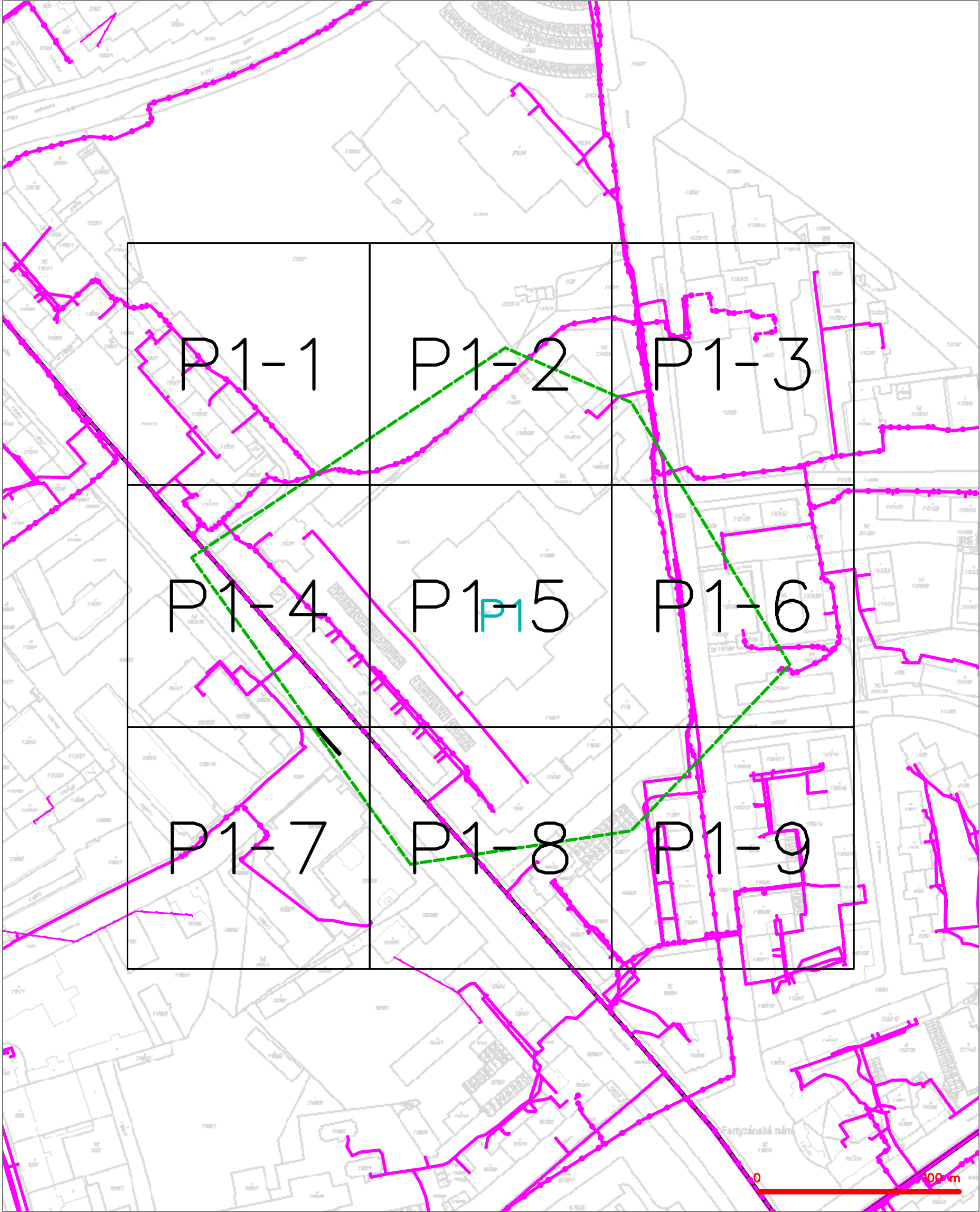
SITUAČNÍ VÝKRES - ZÁJMOVÉ ÚZEMÍ



LEGENDA  
----- hranice zájmového území k vyjádření

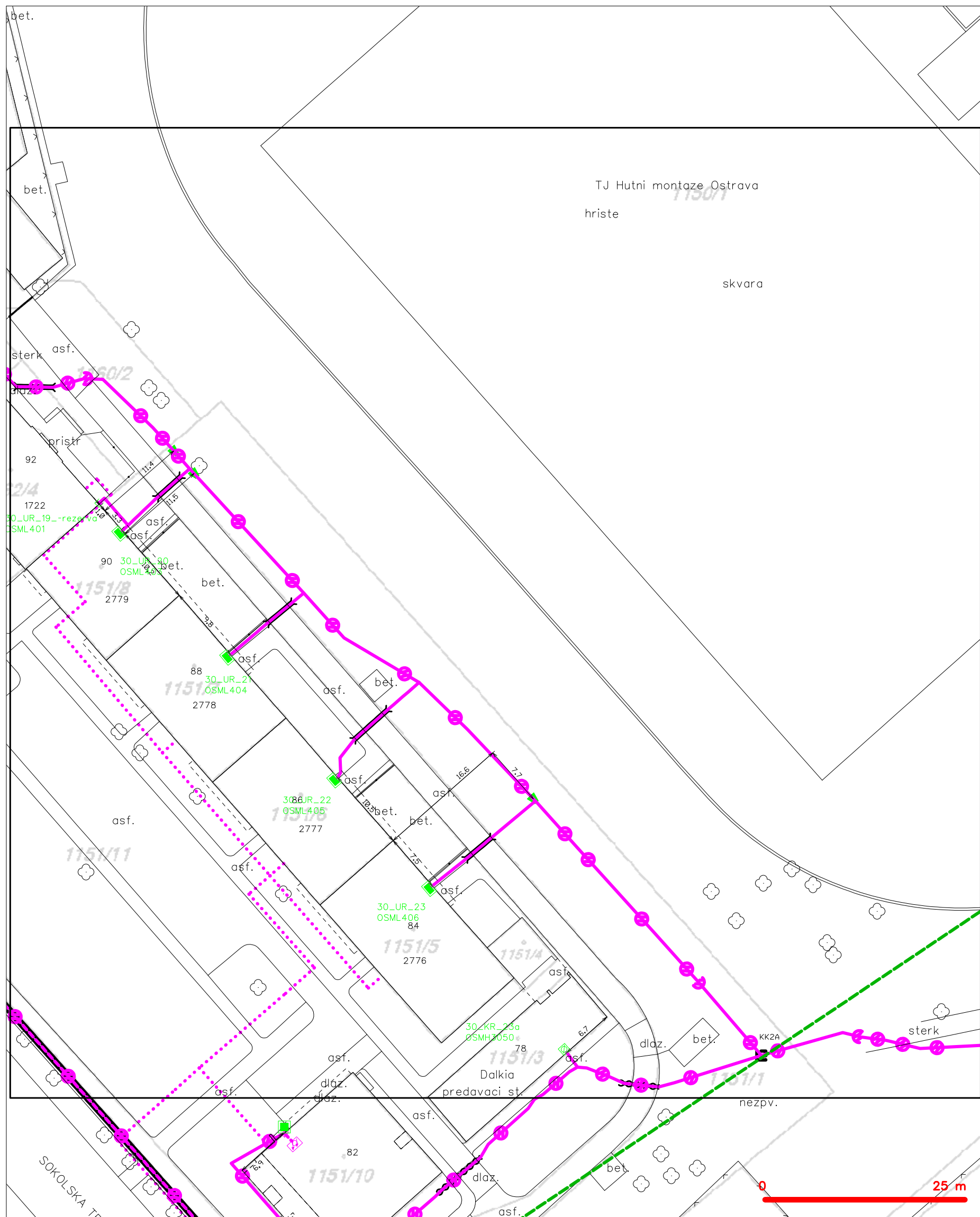
  
Česká telekomunikační infrastruktura a.s.  
Olšanská 2681/6  
130 00 Praha 3  
DIČ: CZ04084063  
**96**

SITUAČNÍ VÝKRES - POLYGON 1



LEGENDA	
	hranice zájmového území k vyjádření
	NV přípojka, území s NV přípojkou CETIN
	zaměřený průběh metalického kabelu
	zaměřený průběh optického kabelu, HDPE trubky
	nezaměřený průběh optického a metalického kabelu
	podzemní síť cizí
	nadzemní síť cizí
	nezaměřený průběh optického kabelu, HDPE trubky
	nezaměřený průběh optického a metalického kabelu
	radiové sítě, ochranné pásmo radiové sítě
	nadzemní síť
	neprovazované sítě
	podzemní síť cizí
	sítě s NV
	kolektor, kabelovod

SITUAČNÍ VÝKRES - POLYGON 1, list kladu P1-1



**LEGENDA**

	hranice zájmového území k vyjádření		nezaměřený průběh optického kabelu, HDPE trubky
	NN přípojka, území s NN přípojkou CETIN		nebo souběh optického a metalického kabelu
	zaměřený průběh metalického kabelu		radiové sítě, ochranné pásmo radiové sítě
	zaměřený průběh optického kabelu, HDPE trubky		nadzemní sítě
	nebo souběh optického a metalického kabelu		neprovazované sítě
	nezaměřený průběh metalického kabelu		podzemní sítě cizí
	nadzemní sítě cizí		sítě s NN
			== kolektor, kabelovod

SITUAČNÍ VÝKRES - POLYGON 1, list kladu P1-2



LEGENDA

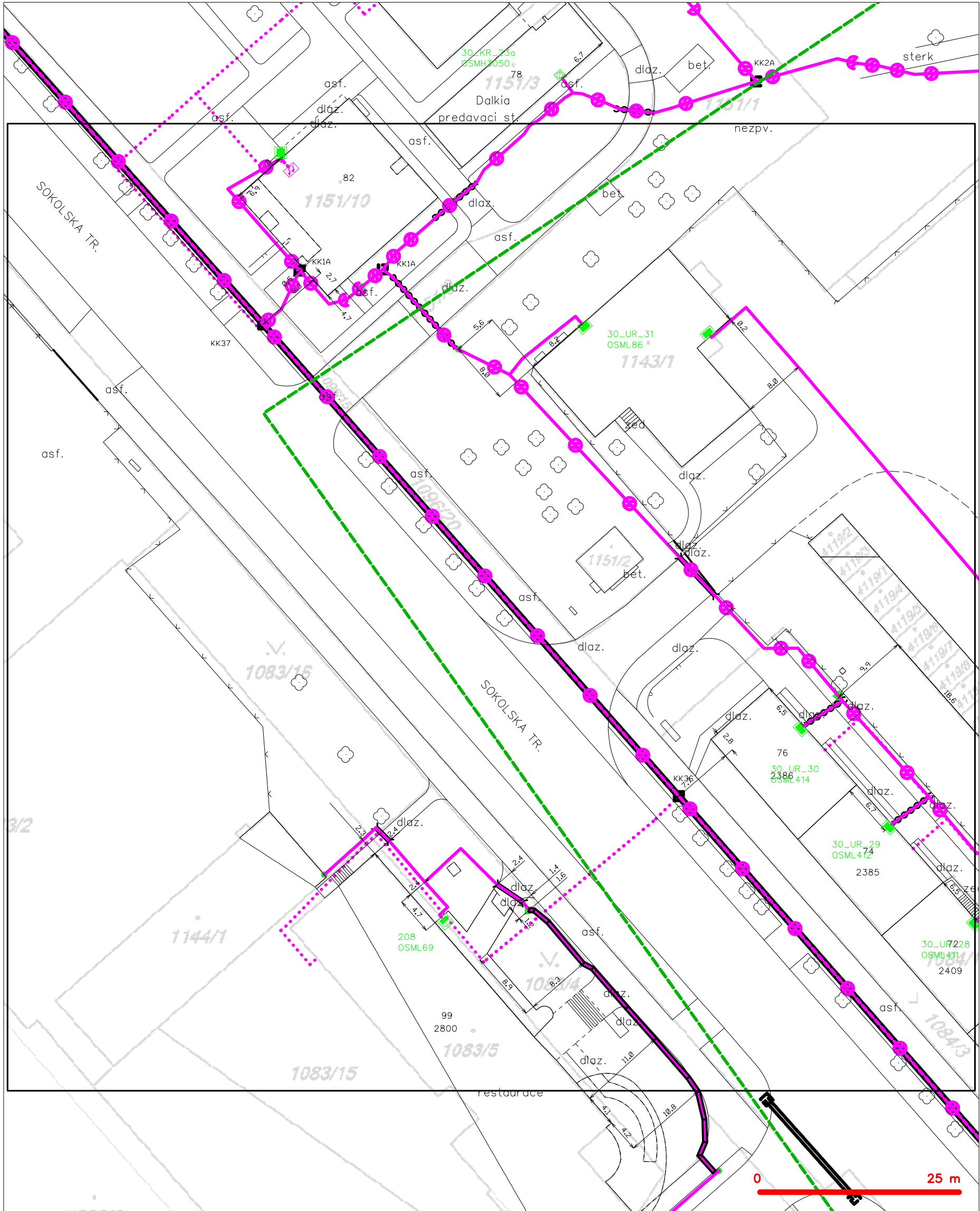
- |   |   |   |   |
|---|---|---|---|
| — | hranice zájmového území k vyjádření           | — | nezaměřený průběh optického kabelu, HDPE trubky |
| — | NV přípojka, území s NV přípojkou CETIN       | — | nebo souběh optického a metalického kabelu      |
| — | zaměřený průběh metalického kabelu            | — | radiové sítě, ochranné pásmo radiové sítě       |
| — | zaměřený průběh optického kabelu, HDPE trubky | — | nadzemní sítě                                   |
| — | nebo souběh optického a metalického kabelu    | — | neprovázané sítě                                |
| — | nezaměřený průběh metalického kabelu          | — | podzemní sítě cizí                              |
| — | nadzemní sítě cizí                            | — | sítě s NV                                       |
- [ ] = kolektor, kabelovod

SITUAČNÍ VÝKRES - POLYGON 1, list kladu P1-3



- LEGENDA
- hranice zájmového území k vyjádření
  - NV přípojka, území s NV přípojkou CETIN
  - zaměřený průběh metalického kabelu
  - zaměřený průběh optického kabelu, HDPE trubky nebo souběh optického a metalického kabelu
  - nezaměřený průběh metalického kabelu
  - nadzemní síť cizí
  - nezaměřený průběh optického kabelu, HDPE trubky nebo souběh optického a metalického kabelu
  - radiové sítě, ochranné pásmo radiové sítě
  - nadzemní síť
  - neprovázané sítě
  - podzemní síť cizí
  - sítě s NV
  - nezaměřený průběh optického kabelu, HDPE trubky nebo souběh optického a metalického kabelu
  - radiové sítě, ochranné pásmo radiové sítě
  - nadzemní síť
  - neprovázané sítě
  - podzemní síť cizí
  - sítě s NV
  - kojektor, kabelovod

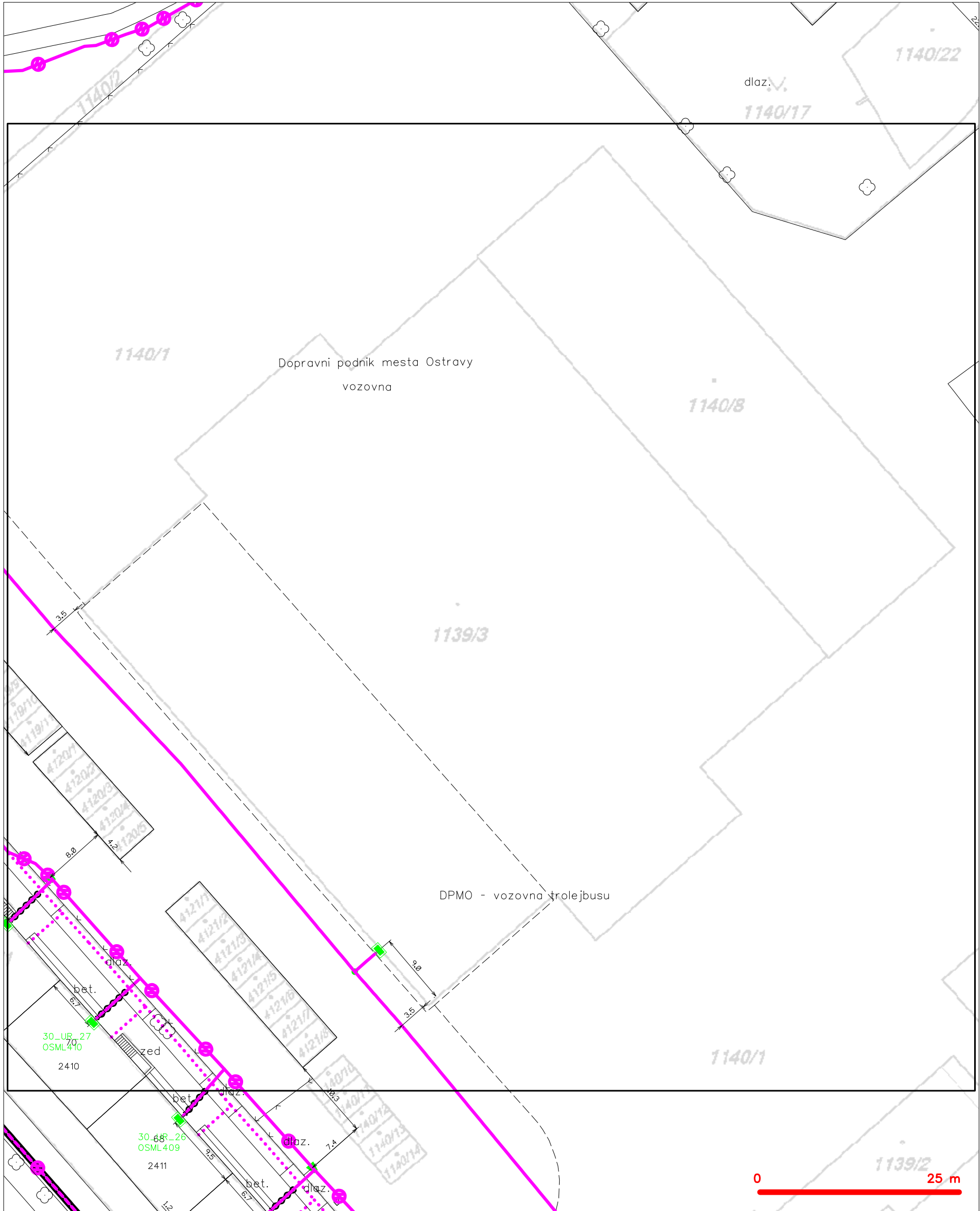
SITUAČNÍ VÝKRES - POLYGON 1, list kladu P1-4



LEGENDA

- |   |   |
|---|---|
| ----- hranice zájmového území k vyjádření         | --- nezaměřený průběh optického kabelu, HDPE trubky |
| --- NV přípojka, území s NV přípojkou CETIN       | --- nebo souběh optického a metalického kabelu      |
| --- zaměřený průběh metalického kabelu            | --- radiové sítě, ochranné pásmo radiové sítě       |
| --- zaměřený průběh optického kabelu, HDPE trubky | --- nadzemní sítě                                   |
| --- nebo souběh optického a metalického kabelu    | --- neprovozované sítě                              |
| --- nezaměřený průběh metalického kabelu          | --- podzemní sítě cizí                              |
| --- nadzemní sítě cizí                            | --- síť s NV  |
- [ ] = kolektor, kabelovod

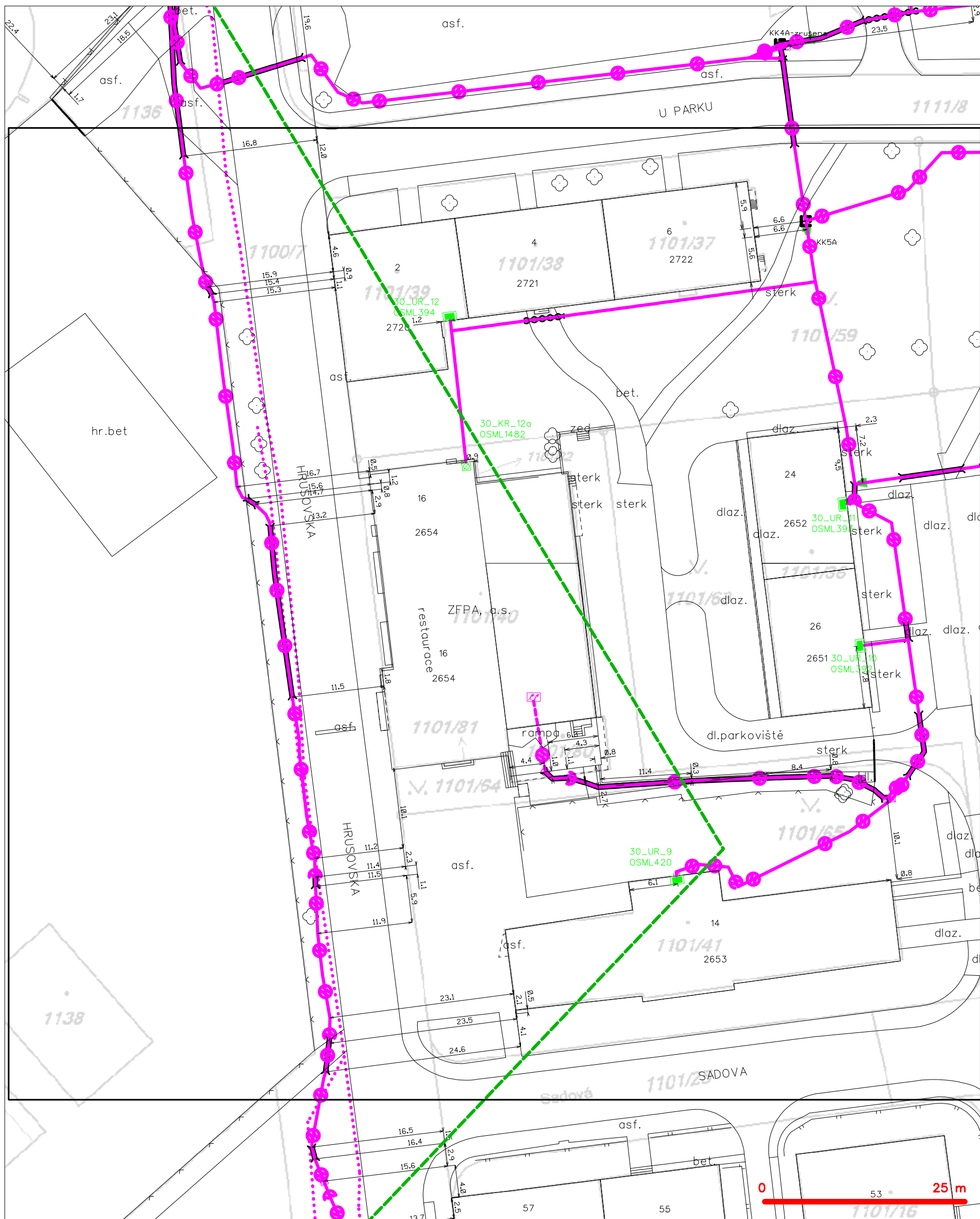
SITUAČNÍ VÝKRES - POLYGON 1, list kladu P1-5



LEGENDA

- |   |  |   |  |
|---|--|---|--|
| — | hranice zájmového území k vyjádření  | — | nezaměřený průběh optického kabelu, HDPE trubky nebo souběh optického a metalického kabelu |
| — | NV přípojka, území s NV přípojkou CETIN  | — | radiové sítě, ochranné pásmo radiové sítě  |
| — | zaměřený průběh metalického kabelu   | — | nadzemní sítě  |
| — | zaměřený průběh optického kabelu, HDPE trubky nebo souběh optického a metalického kabelu | — | neprovozované sítě   |
| — | nezaměřený průběh metalického kabelu   | — | podzemní sítě cizí   |
| — | nadzemní sítě cizí   | — | sítě s NV  |
|   |  | — | kojektor, kabelovod  |

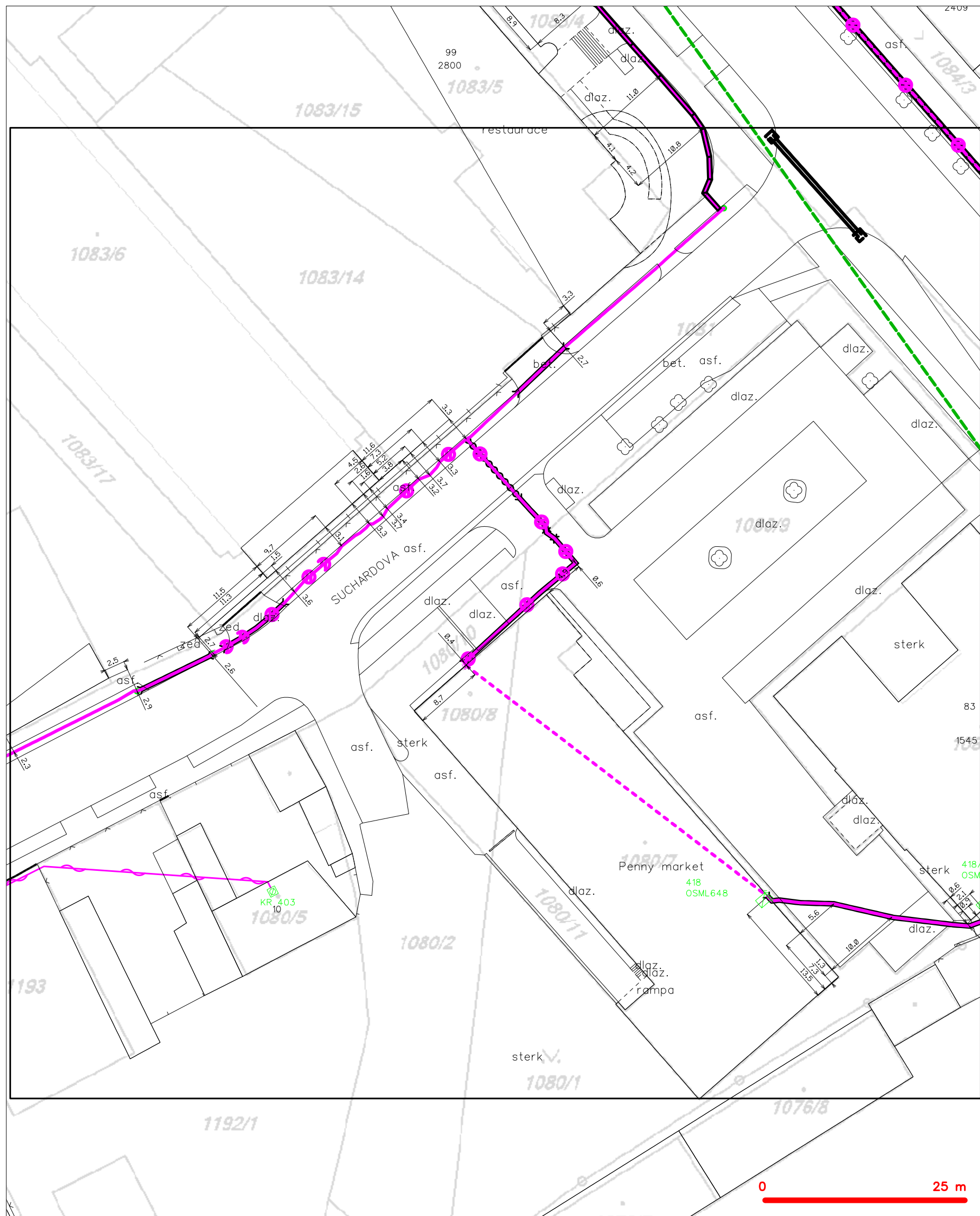
SITUAČNÍ VÝKRES - POLYGON 1, list kladu P1-6



LEGENDA

- |   |   |
|---|---|
| --- hranice zájmového území k vyjádření           | --- nezaměřený průběh optického kabelu, HDPE trubky |
| --- NV přípojka, území s NV přípojkou CETIN       | --- nebo souběh optického a metalického kabelu      |
| --- zaměřený průběh metalického kabelu            | --- radiové sítě, ochranné pásmo radiové sítě       |
| --- zaměřený průběh optického kabelu, HDPE trubky | --- nadzemní sítě                                   |
| --- nebo souběh optického a metalického kabelu    | --- neprovazované sítě                              |
| --- nezaměřený průběh metalického kabelu          | --- podzemní sítě cizí                              |
| --- nadzemní sítě cizí                            | --- síť s NV  |
- [ ] = kolektor, kabelovod

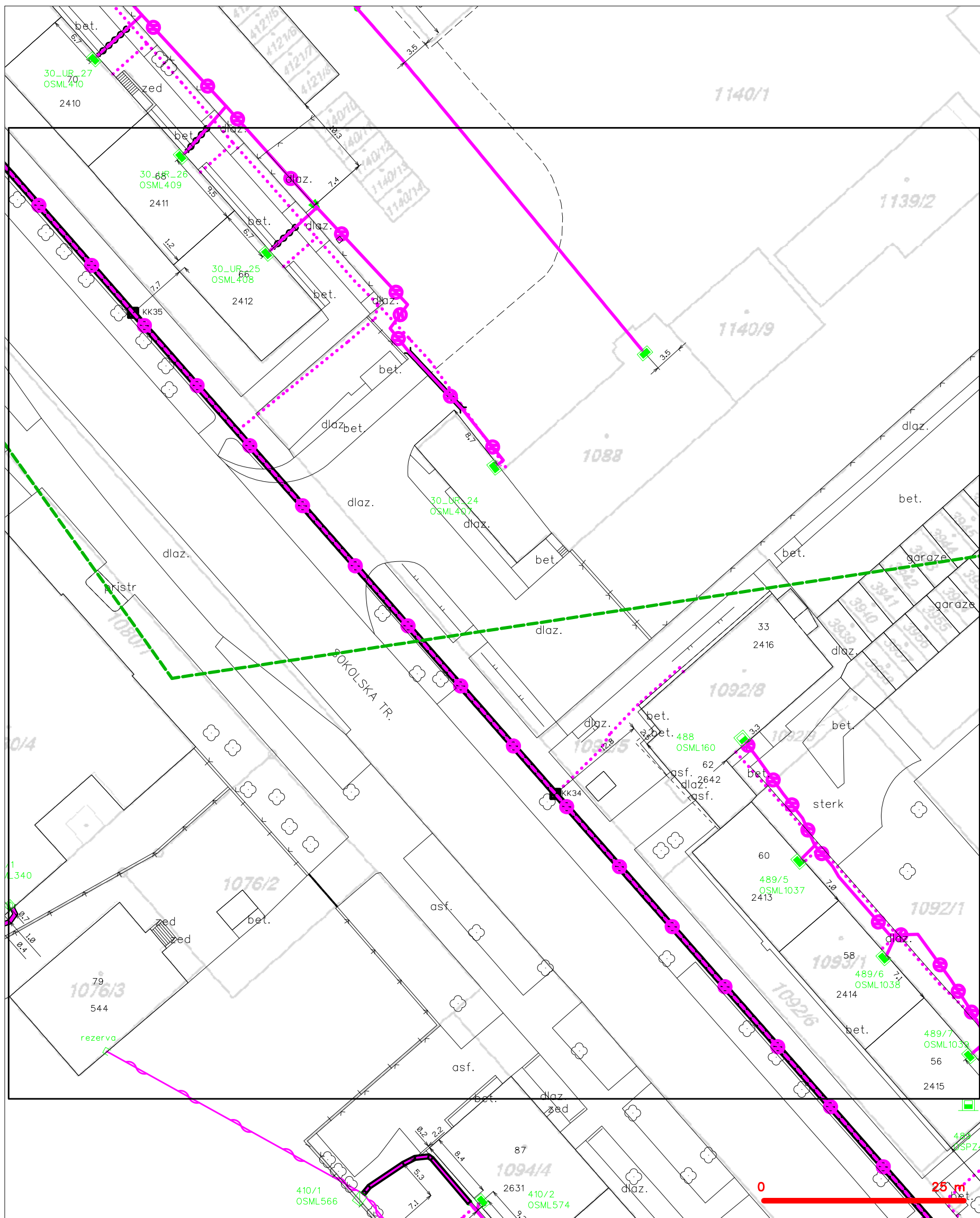
SITUAČNÍ VÝKRES - POLYGON 1, list kladu P1-7



**LEGENDA**

	hranice zájmového území k vyjádření		nezaměřený průběh optického kabelu, HDPE trubky
	NN přípojka, území s NN přípojkou CETIN		nebo souběh optického a metalického kabelu
	zaměřený průběh metalického kabelu		radiové sítě, ochranné pásmo radiové sítě
	zaměřený průběh optického kabelu, HDPE trubky		nadzemní sítě
	nebo souběh optického a metalického kabelu		neprovazované sítě
	nezaměřený průběh metalického kabelu		podzemní sítě cizí
	nadzemní sítě cizí		sítě s NN
			== kolektor, kabelovod

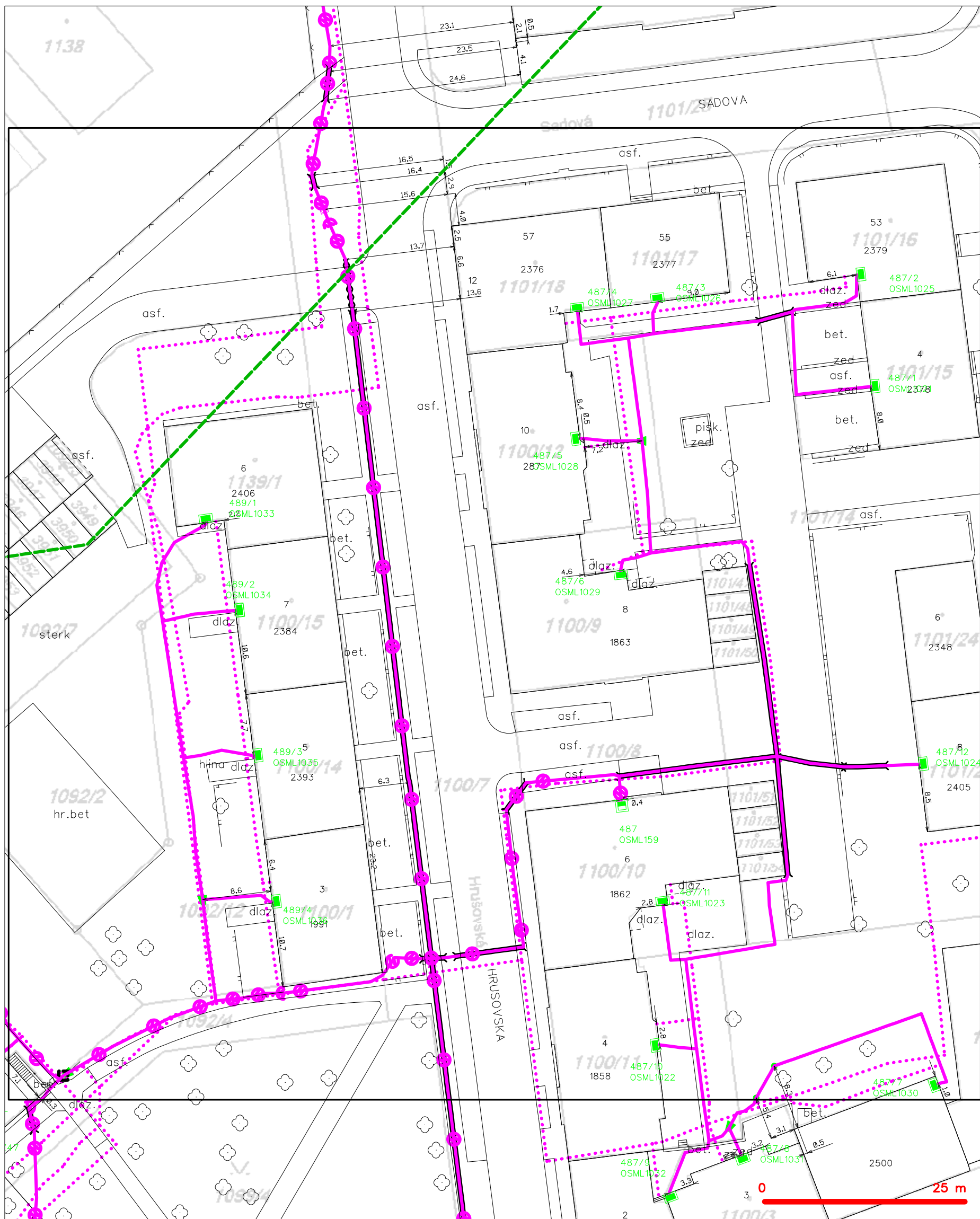
SITUAČNÍ VÝKRES - POLYGON 1, list kladu P1-8



LEGENDA

- |   |   |
|---|---|
| ----- hranice zájmového území k vyjádření         | --- nezaměřený průběh optického kabelu, HDPE trubky |
| ----- NV přípojka, území s NV přípojkou CETIN     | --- nebo souběh optického a metalického kabelu      |
| --- zaměřený průběh metalického kabelu            | --- radiové sítě, ochranné pásmo radiové sítě       |
| --- zaměřený průběh optického kabelu, HDPE trubky | --- nadzemní sítě                                   |
| --- nebo souběh optického a metalického kabelu    | --- neprovazované sítě                              |
| --- nezaměřený průběh metalického kabelu          | --- podzemní sítě cizí                              |
| --- nadzemní sítě cizí                            | --- síť s NV  |
|   | [ ] kolektor, kabelovod                             |

SITUAČNÍ VÝKRES - POLYGON 1, list kladu P1-9



LEGENDA

- |                                  |   |                      |   |
|----------------------------------|---|----------------------|---|
| --- (green dashed)               | hranice zájmového území k vyjádření           | --- (dotted green)   | nezaměřený průběh optického kabelu, HDPE trubky |
| --- (dotted blue)                | NV přípojka, území s NV přípojkou CETIN       | --- (dotted blue)    | nebo souběh optického a metalického kabelu      |
| --- (solid magenta)              | zaměřený průběh metalického kabelu            | --- (dotted magenta) | radiové sítě, ochranné pásmo radiové sítě       |
| --- (solid magenta with circle)  | zaměřený průběh optického kabelu, HDPE trubky | --- (dotted magenta) | nadzemní sítě                                   |
| --- (dotted magenta with circle) | nebo souběh optického a metalického kabelu    | --- (dotted magenta) | neprovázané sítě                                |
| --- (dotted magenta with circle) | nezaměřený průběh metalického kabelu          | --- (dotted magenta) | podzemní sítě cizí                              |
| --- (dotted magenta with circle) | nadzemní sítě cizí                            | --- (dotted magenta) | sítě s NV                                       |
|                                  |   | [ ] (black box)      | kolektor, kabelovod                             |